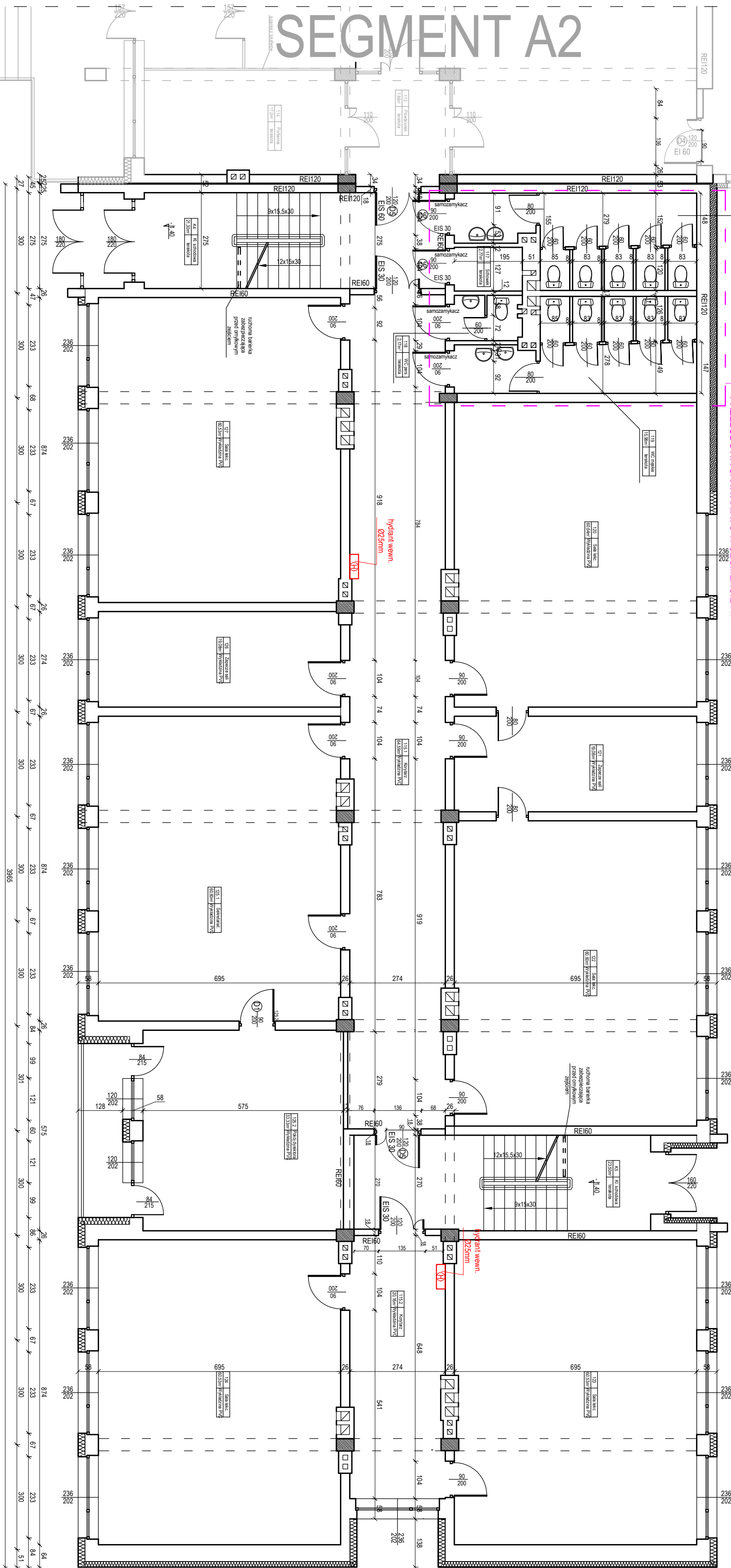


A

SEGMENT A1

ZAKRES OPRACOWANIA

PRZEBUDOWA SANITARIATÓW W SEGMENTE A1



A

RZUT PARTERU
- stan istniejący
skala: 1:100

nazwa rysunku					rys. nr. 3	
Rzut partenu - stan istniejący					słaba	
nazwa projektu					1 : 100	
"Poprawa jakości edukacji poprzez przebudowę lub modernizację pomieszczeń Szkoły Podstawowej w Werbkowicach"						
AGF INŻYNIERIA Sp. z o.o. Czarnyśka 82 22-463 Rudziszewo						
adres inwestycji: DZ. nr ewid. 865/2, 866 jedn. ewid. 066/08, 2, 167 Werbkowice, Czarnyśka 82						
Zespół Szkolno-Przedszkolny w Werbkowicach ul. Jana Pawła II 17, 22-550 Werbkowice						
inwestor: Gmina Werbkowice						
ul. Zamajńska 1, 22-550 Werbkowice						
projekt architektoniczno-budowlany					Lutypad 2024	
branża						
funkcja:						
konstr. - bud.						
projektant: mgr inż. Grzegorz Furlepa					LUB0112POOK/13	
konstr. - bud.						
sprawdzający: mgr inż. Lukasz Michalski					LUB0239PWOK/14	
architektura						
projektant: mgr inż. arch. Michał Pażyk					UAN 8387/2/90	
architektura						
sprawdzający: Grzegorz Szymkaczek					661.B01A09	
architektura						
Niniejsze opracowanie chroni ustawa o prawie autorskim i powołanie bez zgody autora, jest zabronione						
(DZ. U. NR 24, poz. 83, art.1 p.2 z dnia 20. 02. 1994)						